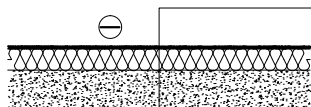


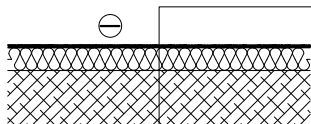
## Sienu tipi; M 1:50

### Tips 1 - Cokols ( 176.0 m<sup>2</sup> )



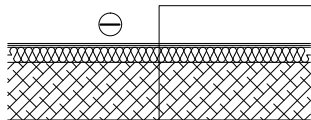
Apdare
Apmetums ar sietu
Putu polistirols 100mm
Esošā cokolsienu konstrukcija

### Tips 2 - Ēkas jaunās daļas siena ( 803.3 m<sup>2</sup> )



Apdare
Dekoratīvais apmetums ar sietu
Cietā akmens vate 150mm
Esošā sienu konstrukcija

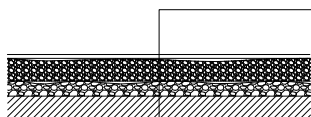
### Tips 3 - Ēkas vecās daļas siena ( 459.1 m<sup>2</sup> )



Dekoratīvie profili
Dekoratīvais apmetums ar sietu
Cietā akmens vate 150mm
Esošā siena konstrukcija

## Bēniņu pārsegumi; M 1:50

### Vecās un jaunās daļas bēniņu pārsegums ( 984.05 m<sup>2</sup> )




Dēļu laipa 20% no grīdas laukuma
Jauna siltumizolācija 200mm
Tvaika izolācija
Aizbēruma fiksēšanas cementa pienu slānis
Esošais aizbērums
Esošā bēniņu pārseguma konstrukcija

## PIEZĪMES:

1. Sienu tipu atrašanās vietas skatīt lapās AR-01 un AR-02.

SIA "NAMS III", būvprojektu vadība un organizācija; Stabu iela 6-7, Rīga, LV-1010; tālr. (371)7279465 fakss (371)7844464

Būvprojekta vadītājs Ē.Cērpiņš	Pasūtītājs Jelgavas novada pašvaldība	Adrese Tušķi, Līvberzes pagasts, Jelgavas novads.				
Arhitektūras daļas vadītājs Ē.Cērpiņš	Pasūt. Nr. 002/10 objekts Nr.1-1	Objekts Aizupes pamatskolas vienkāršotā renovācija.	Stadija VRP	Arhīva Nr. 002.10.00.AR-03.0		
Izstrādāja A.Builis	Datums 20.04.2010.	Sienu tipi. Bēniņu pārsegumi.		Mērogs 1:50	Lapa AR-03	Lapas Nr.